

**Modifications autorisées  
pour le montage du moteur type ER6 N / F en junior sprint et maxi sprint**

**NON** car  
Combiné avec  
d'autres  
fonction sur  
ECI

*Peut on supprimer le moto réducteur sur boîtier papillon ? n'ayant plus d'effet de fonctionnement avec suppression du catalyseur d'origine et de la sonde amont.*

**Non modifiable**

**Les trous de fixation des vis sur les roues dentées d'arbres à cames sont de forme Cylindrique.  
Le calage de la distribution doit être comme décrit sur le manuel d'atelier**

**Il est interdit  
d'utiliser les  
trous  
ovales.**

**5-20 PARTIE SUPÉRIEURE DU MOTEUR**

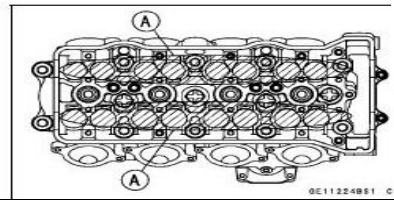
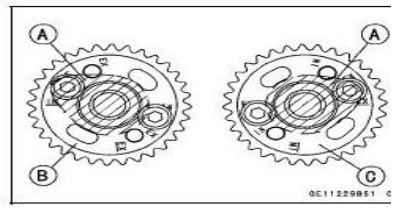
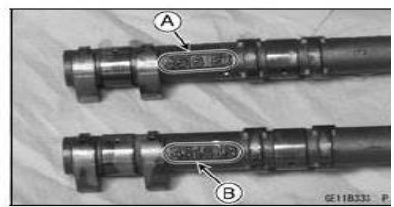
**Arbre à cames**

**Pose des arbres à cames**

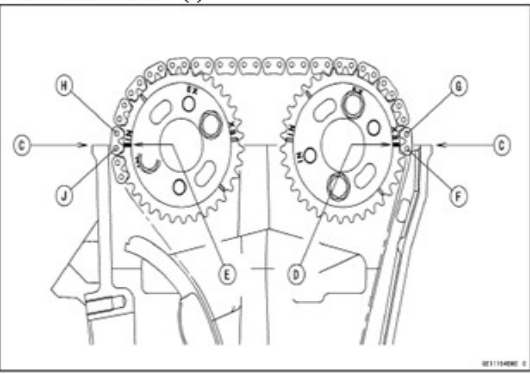
**NOTE**

○ L'arbre à cames d'échappement porte la mention 4516 EX [A], et l'arbre à cames d'admission la mention 4516 IN [B]. Veillez à ne pas confondre ces arbres à cames.

- Installez les roues dentées d'arbre à cames comme indiqué sur la figure.  
Position de la came N° 4 [A]  
Roue dentée d'arbres à cames d'admission [B]  
Roue dentée d'arbre à cames d'échappement [C]
- Appliquez un agent de blocage non permanent sur les filets des boulons et serrez-les.  
**Couple de serrage -**  
Boulons de fixation de de roue dentée d'arbre à cames : 15 N·m (1,5 m·kgf)
- Appliquez de la solution huileuse au bisulfure de molybdène [A] :  
Sur tous les tourillons d'arbre et tous les poussoirs de soupape

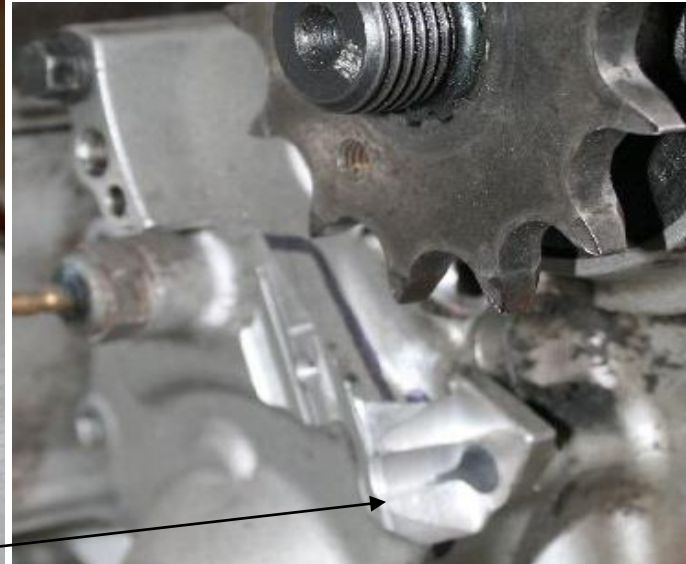
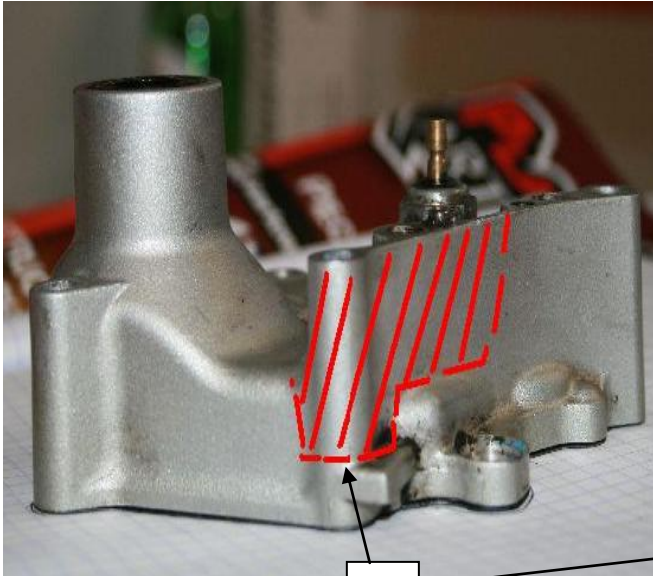



Les repères de synchronisation doivent être en alignement avec la surface supérieure de culasse C  
Repère EX(D) entre les axes de maillon N°1 et 2)  
Repère IN (E) entre les axes de maillon N° 31 et 32)  
1er axe de maillon (F)  
2e axe de maillon (G)  
31e axe de maillon(H)  
32e axe de maillon (J)



**Autorisé**

*Modification du carter de sélection de BV pour passage de la chaîne dû à l'inclinaison du moteur. Description de la partie à fraiser. Profondeur 14 mm maximum, plus important sur la prolonge de la vis. (repère A)*



<b>Autorisé</b>	<p><i>Suppression du calorstat de limitation de circulation d'eau.</i></p> 
<b>Autorisé</b>	<p><i>Suppression des billes de verrouillage de 2<sup>e</sup> afin de permettre l'engagement de ce rapport directement depuis le point mort. (idem 500 GPZ)</i></p>

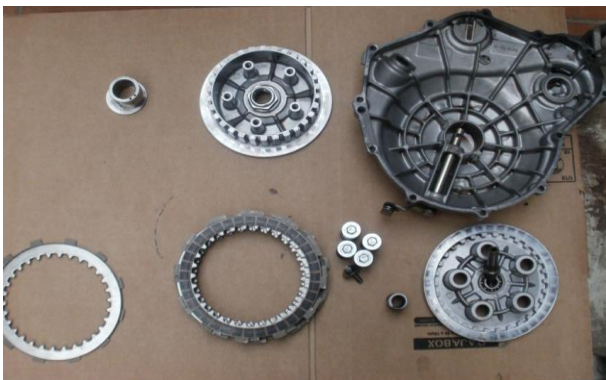
**Obligation  
de conserver le  
calculateur  
d'origine,**

*Possibilité de supprimer antivol de direction et clé de contact du calculateur grâce à la pose d'une résistance  
(voir préparateur)*

*Le calculateur moteur d'origine est non programmable et non téléchargeable.*



**Pièces constituant l'embrayage.**



**Aucune  
modification  
autorisée**

**Ressorts de plateau :**

***pas de trace d'affaissement, la hauteur libre des ressorts est conforme au standard constructeur.  
Couleur noire peinture blanche - 6,8 spires***



**Disque de friction garnis :**



Disque plein :

Aucune modification autorisée



Boîte de vitesse : pièces constituant la boîte de vitesse



**Aucune  
modification  
autorisée**



couvercle BV.int



dp. couvercle BV



embrayage

**Arbre secondaire**



**Aucune  
modification  
Autorisée**

**(uniquement  
suppression  
billes  
verrouillage 2°)**

*Arbre primaire*





**Pompe à essence :**

***Remplacement de la pompe d'origine immergée dans le réservoir par une pompe indépendante.  
Utilisation de canalisation type Aéroquip et de raccord vissés ou vissés sur raccords origine clips.  
(voir P.11)***

**Autorisé**

**Disfonctionnement et trous accélération avec code défaut calculateur : papillon injection**

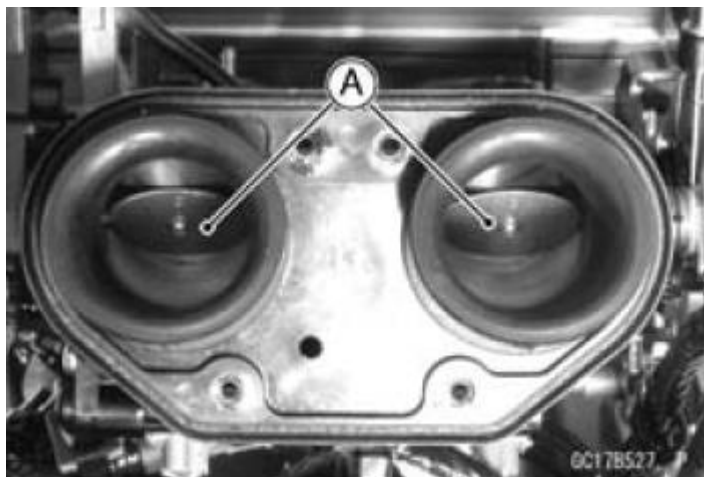
***Absence de catalyseur ainsi que l'absence de filtre a air en défaut.***

***Problème supprimé en déposant les 2 volets d'admission secondaire. (les plus près du filtre à air)***

**ATTENTION : il faut conserver axe et mécanisme de fonctionnement des 2 volets (volets A)**

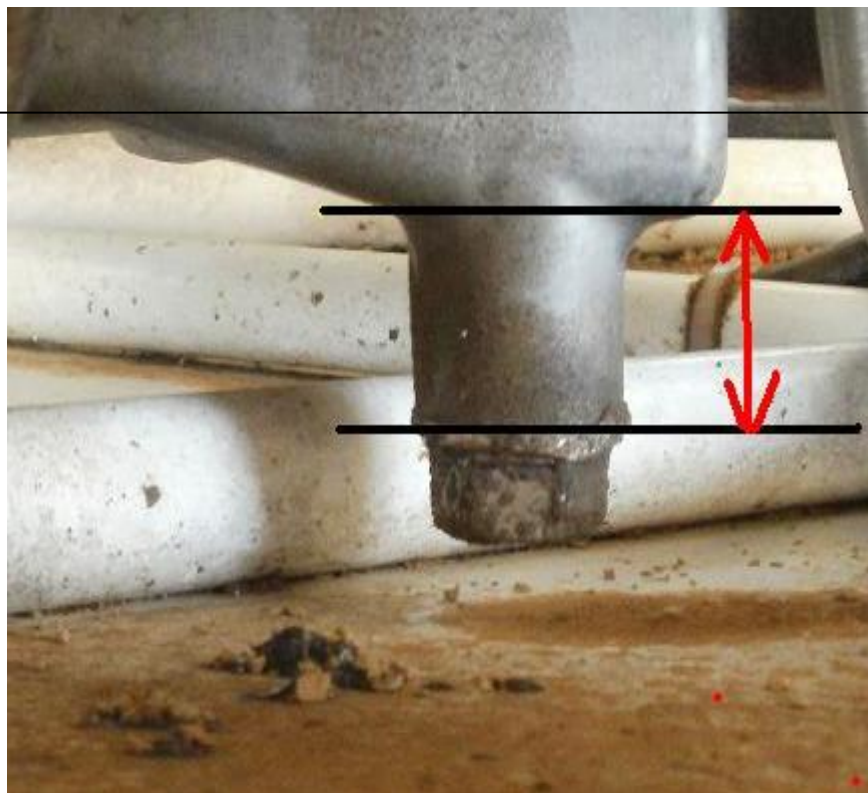
**Autorisé :**

**Suppression des volets d'admission secondaire en conservant axe et mécanisme de commande**



**Autorisé**

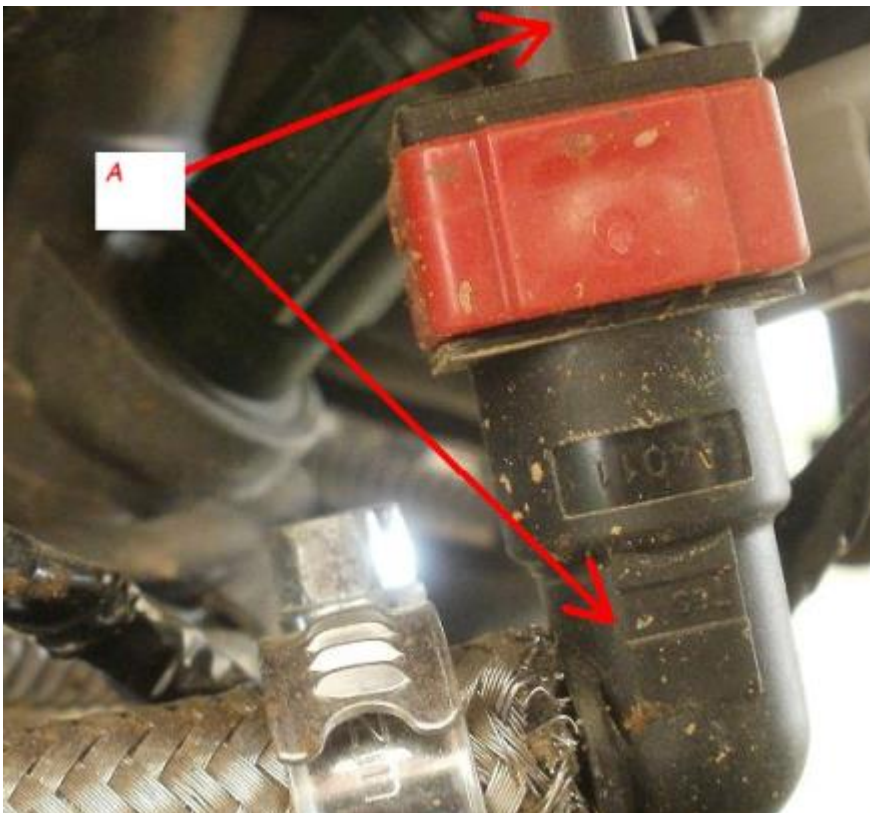
**Raccourcissem  
ent de la  
prolonge du  
bouchon de  
vidange**



**Prolonge du carter de bouchon de vidange.**

***Cette prolonge interdit de baisser le moteur au maximum, il est autorisé de raccourcir cette prolonge et refixer le pas de vis recevant le bouchon par soudure ou à l'aide d'une plaque vissée.***

**Autorisé**  
**Raccord**  
**Sortie pompe**  
**essence et**  
**entrée rampe**  
**injection**



**Raccord sortie pompe à essence et raccord entrée rampe injection.**

**Les raccords rapides d'origine (A) pourront être conservés mais les canalisations de carburant devront être en tuyauterie de type Aéroquip**

**Il est autorisé de les remplacer par des raccords métalliques.**

**Le montage des canalisations par collier de serrage est interdit à l'exception de la mise à l'air libre du réservoir.**